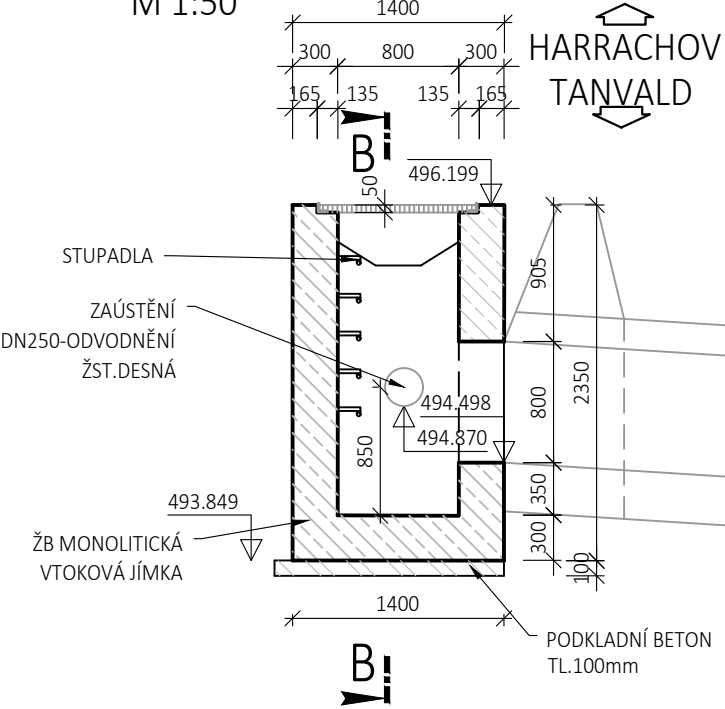
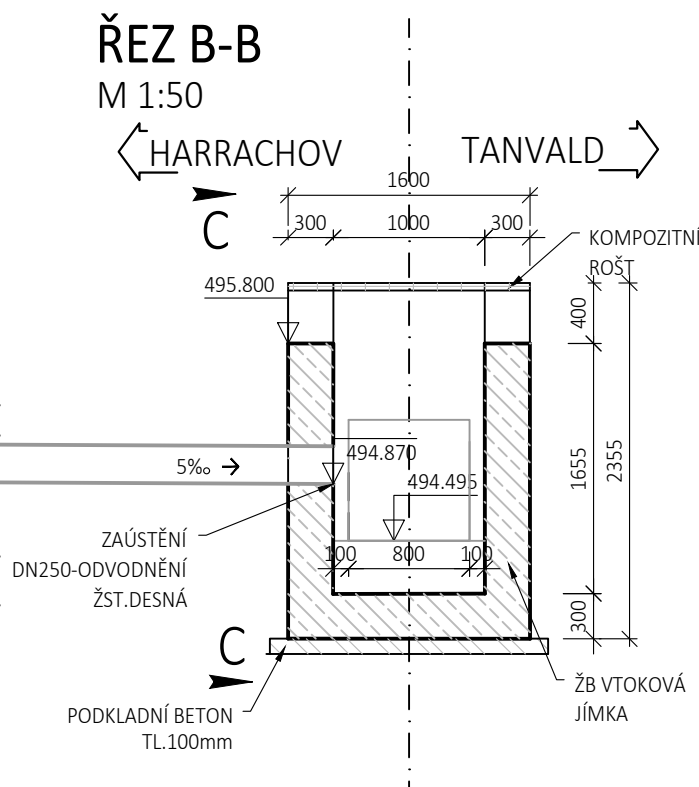


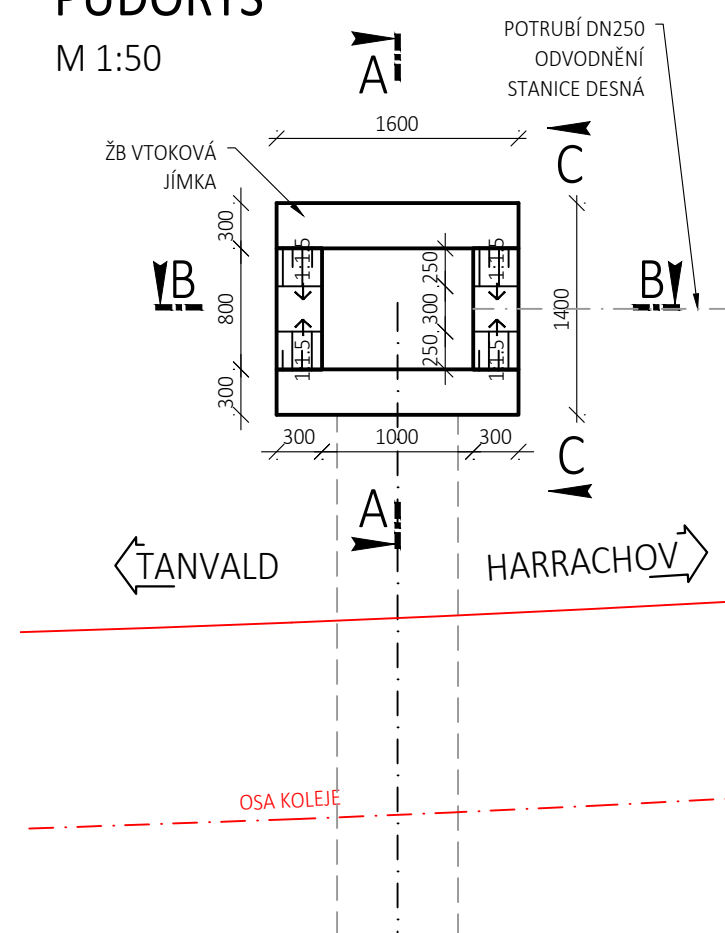
PŘÍČNÝ ŘEZ A-A
M 1:50



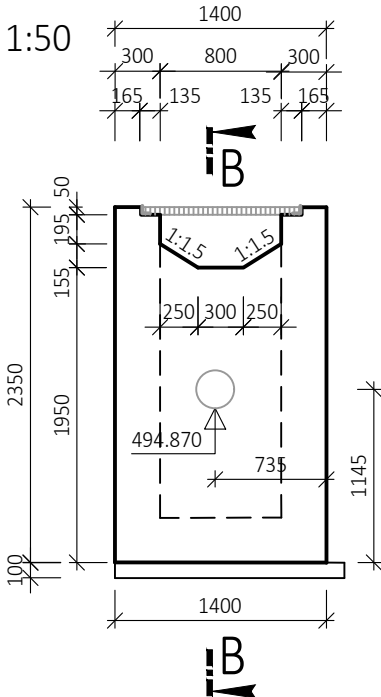
ŘEZ B-B
M 1:50



PŮDORYS
M 1:50



POHLED C-C
M 1:50



NAVRŽENÉ BETONY

PODKLADNÍ BETON C12/15 - X0
VTOKOVÁ JÍMKA C30/37- XC4,XF3
OCEL
BETONÁŘSKÁ VÝZTUŽ B500B

Výškový systém Bpv


Souřadnicový systém S-JTSK

Číslo změny:	Obsah změny:	Datum změny:
01	Zpracování připomínek	10/2021
02	-	-
03	-	-

Generální projektant: TÝM/SAGASTA - Tanvald - Kořenov



Zpracovatel dílčí části dokumentace:

Vypracoval: Ing. Martin Knytl		Zodp. projektant: Ing. Dávid Kuczik		Kontroloval: Ing. Vít Hoznour			
Kraj: Liberecký		Traťový úsek/Obec: 1671 Liberec – Harrachov st.hr.					
Investor: Správa železnic, státní organizace; Dlážděná 1003/7; 110 00 Praha 1							
Akce: Oprava trati v úseku Tanvald – Kořenov							
SO 01-14-04 Propustek v ev. km 28,631						Formát: 2xA4	
Obsah dokumentace: VÝKRES TVARU – VTOKOVÁ JÍMKA						Datum: 11/2021	
						Účel: DSP+PDPS	
						Č. zakázky: 64020136	
						Změna:	
Měřítko: 1:50							
Část dokumentace:						E.1.4.4	
						3.3	